



Montážní návod

Sprchový sloup posuvný DS 090.00

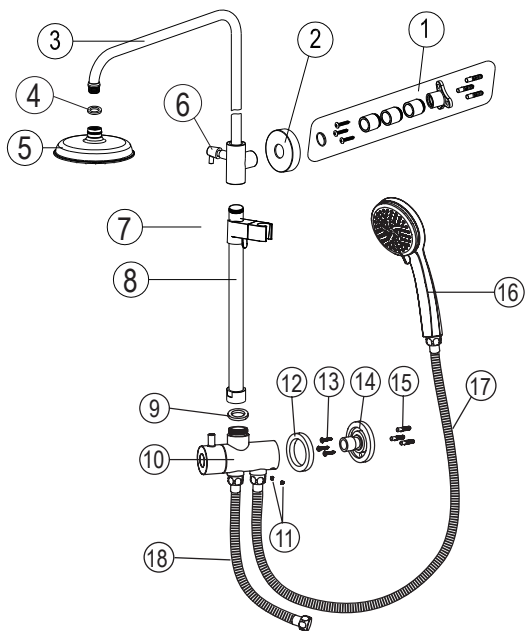
Kontrola úplnosti balení

Seznam položek balení:

Prosím zkontrolujte si obsah balení a v případě nesrovnalostí nás kontaktujte.

Poznámky:

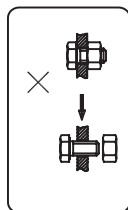
1. Jednotlivé položky mohou být bez předchozího upozornění výrobcem změněny, pokud toto nemá vliv na funkčnost výrobku.
2. Nákresy jsou pouze referenční. Technický nákres výrobku naleznete na <http://www.ravak.cz/cz/vodovodni-baterie>.



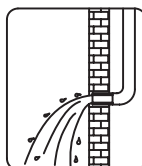
| Položka | Název položky | Počet |
|---------|--|-------|
| 1.) | Upevňovací set držáku pevné tyče | 1 ks |
| 2.) | Rozeta | 1 ks |
| 3.) | Otočné a posuvné sprchové rameno | 1 ks |
| 4.) | Těsnění | 1 ks |
| 5.) | Hlavová růžice | 1 ks |
| 6.) | Držák pevné tyče s aretací otočného a posuvného ramene | 1 ks |
| 7.) | Posuvný držák sprchy | 1 ks |
| 8.) | Pevná tyč | 1 ks |
| 9.) | Těsnění | 1 ks |
| 10.) | Přepínač ruční/hlavová sprcha | 1 ks |
| 11.) | Červíky | 2 ks |
| 12.) | Rozeta | 1 ks |
| 13.) | Šrouby | 3 ks |
| 14.) | Upevňovací set | 1 ks |
| 15.) | Hmoždinky | 3 ks |
| 16.) | Ruční sprcha | 1 ks |
| 17.) | Sprchová hadice | 1 ks |
| 18.) | Propojovací hadice 60 cm | 1 ks |

Montážní návod

- Nerozebírejte tělo baterie, mohli byste porušit funkčnost výrobku!
- Propláchněte vodovodní trubky před instalací výrobku - odstraníte tak mechanické částky v potrubí, které by mohly baterii poškodit.
- Po instalaci prosím překontrolujte, že všechny spoje správně těsní.
- Podmínky použití: pracovní tlak 0,05 - 1,0 MPa, teplota vody v rozmezí 4 - 90° Celsia.



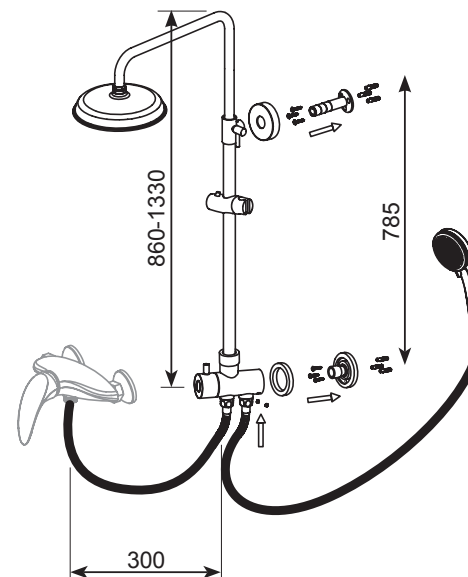
Nerozebírejte tělo baterie



Propláchněte potrubí před instalací

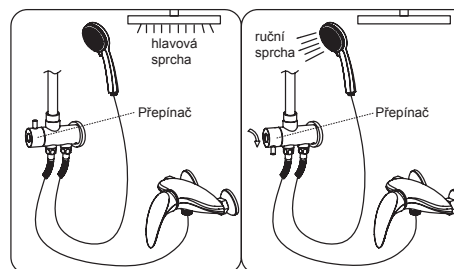
Montážní postup

Vytvořte ve zdi spojovací otvory podle montážního návodu.



Použití ovládacích prvků

Otočením přepínače se ovládá směr proudění vody do hlavové sprchy (poloha vzhůru) nebo do ruční sprchy (poloha dolů).



Čištění a údržba

Aby byl výrobek dlouhodobě pěkný, dodržujte prosím tyto zásady:

1. Na čištění výrobku používejte RAVAK Cleaner Chrome, nebo čistou teplou vodu, popř. jiné neagresivní přípravky, které nenaruší povrchovou vrstvu chromu.
2. Na sušení povrchu výrobku použijte měkkou, jemnou tkaninu - zamezte tak poškrábání povrchu.
3. V žádném případě nepoužívejte přípravky s obsahem chloru nebo kyselin, ani čističe s obsahem jemného písku.

